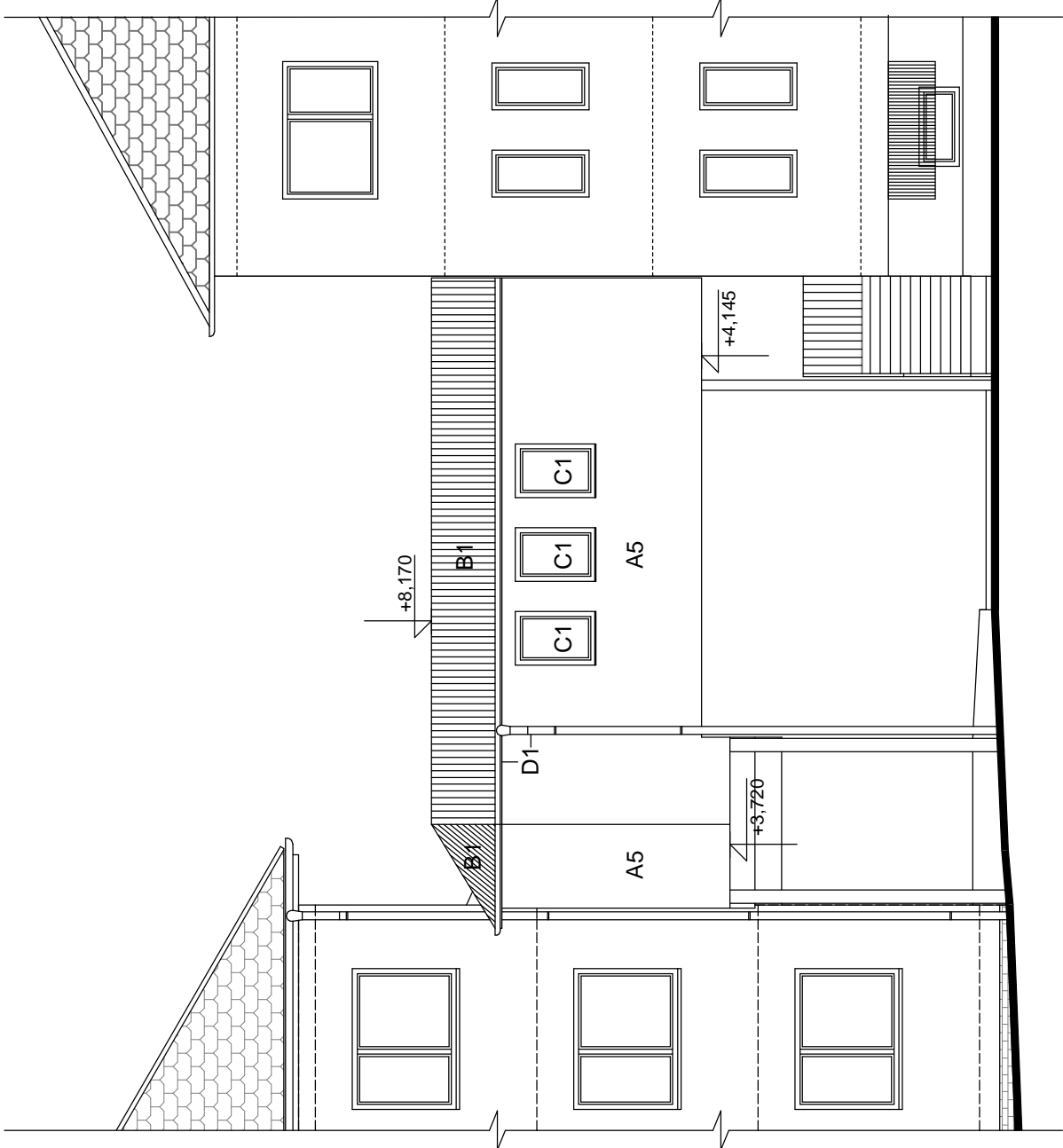
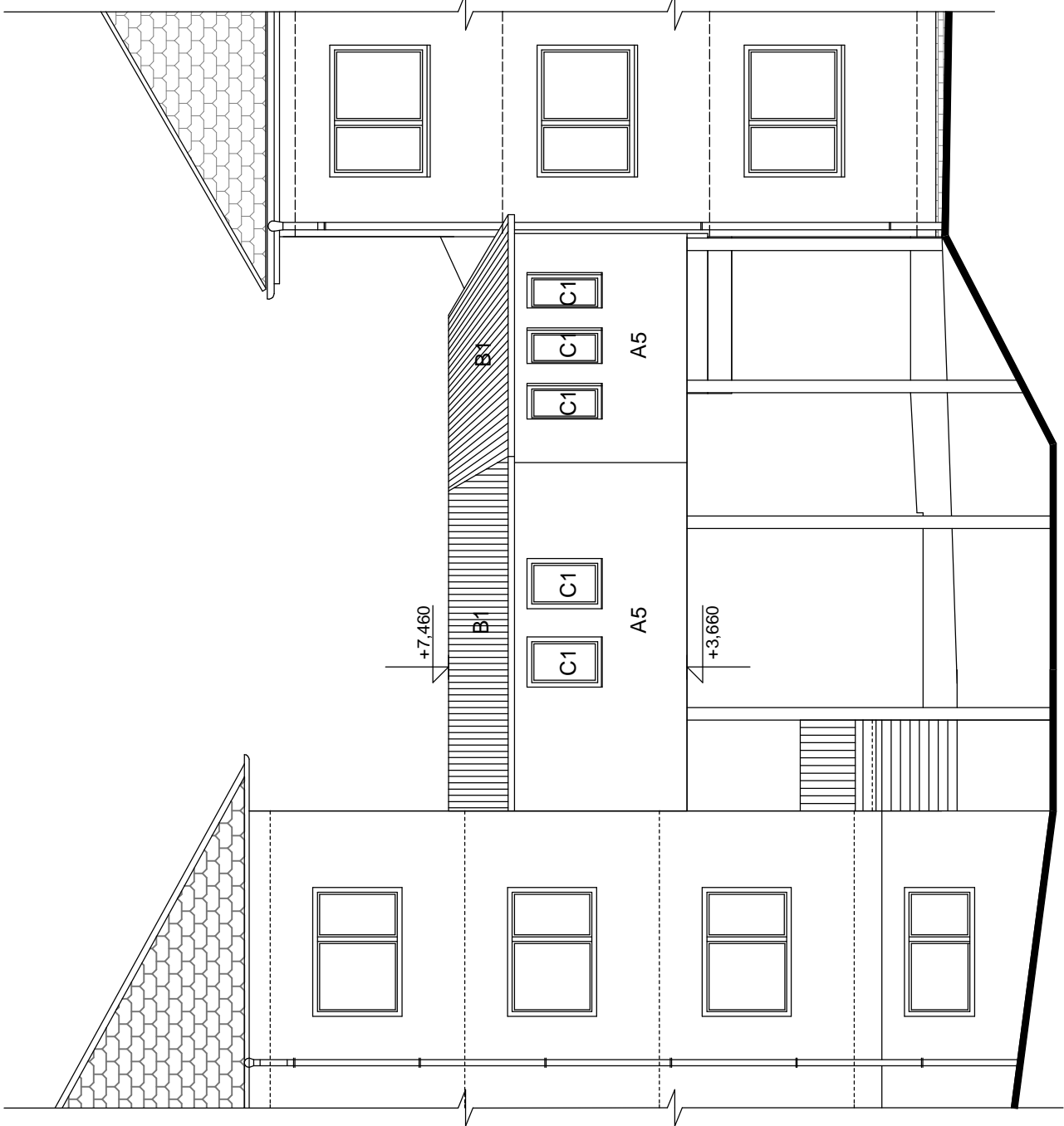


POHLED BOČNÍ - JIŽNÍ - SPOJ. KRČEK



POHLED BOČNÍ - SEVERNÍ - SPOJ. KRČEK



Legenda

A - Úprava povrchů

- A1 - Vápenocementová omítka - bílá
- A2 - Keramický obklad cihelný pásek - sokl - barva cihlové oranžová
- A3 - Silikonová omítka - žlutá
- A4 - Vápenocementová omítka - béžová
- A5 - Silikonová omítka - světle žlutá

B - Střecha

- B1 - pálená krytina - barva hnědá

C - Okna, balkonové dveře, vstupní dveře

- C1 - Okna plastové s izolačním dvojsklem U = 1,6 W/m2 - bílé
- C2 - Dveře plastové nebo hliníkové s izolačním dvojsklem - bílé
- C3 - Dveře dřevěné - tmavě hnědé
- C4 - Dveře plechové - tmavě hnědé

D - Klempířské výrobky

- D1 - Okapový systém
- D2 - Oplechování budky
- D3 - Oplechování stříšky
- D4 - Okapový plech

E - Hromosvod

- E1 - Hromosvod

F - Dřevěné prvky

- F1 - Dřevěné podbití - barva hnědá

Realizační dokumentace

Kreslí:	Veronika Šuráňová	Ing. Miloslav Čech <i>Projektová činnost ve výstavbě</i> Karla Čapka 2595, 697 01 Kyjov Mobil: 739 313 817 E-mail: alfacech@centrum.cz
Zodp. projektant:	Ing. Miloslav Čech	
Místo stavby:	k.ú. Kyjov	
	St.Ú: Kyjov	
Investor:	Domov Horizont, příspěvková organizace Strážovská 1096, Kyjov, 697 01	
Akce:	ZATEPLENÍ BUDOV A,B,C - DOMOVA HORIZONT V KYJOVĚ - BUDOVA "C"	
Obsah:	POHLEDY JIŽNÍ A SEVERNÍ SPOJ. KRČEK - STÁVAJÍCÍ STAV	Čís. výkresu 1:100 D.14